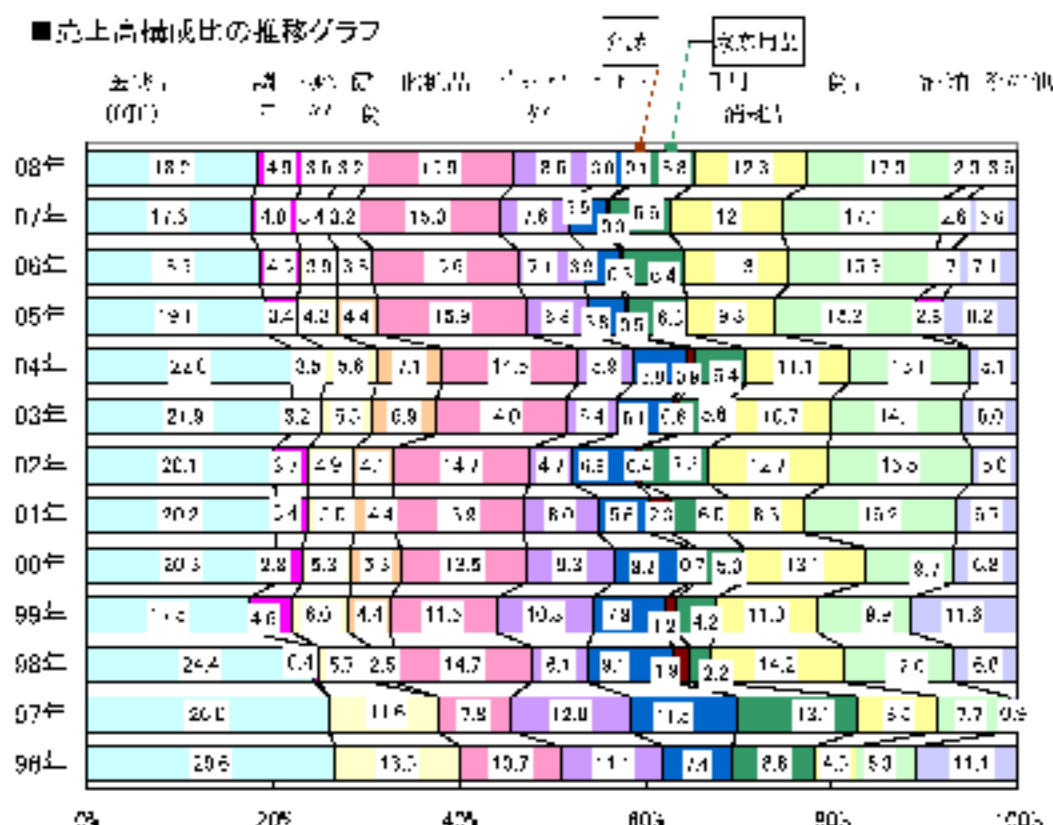


ドラッグストア売上高構成比 過去13年推移

HB C関連の構成比が増加

■売上高構成比の推移グラフ



	96年	97年	98年	99年	00年	01年	02年	03年	04年	05年	06年	07年	08年
化粧品(OTC)	26.5	26.3	24.4	17.5	20.3	20.2	20.1	21.0	22.0	19.1	16.5	17.0	18.0
医薬品			0.4	4.6	2.8	3.4	3.7	3.2	3.9	3.4	4.5	4.0	4.0
ヘルスケア	13.9	11.9	3.7	5.0	5.3	5.0	4.6	5.5	3.0	4.3	3.9	3.4	3.9
化粧品			2.5	4.4	3.3	4.4	4.7	6.9	7.1	4.4	2.8	3.2	3.2
化粧品	10.7	7.9	14.7	11.3	13.0	12.5	14.7	14.0	14.5	13.5	10.0	13.3	13.3
ビューティケア	11.1	12.9	8.7	10.3	9.3	9.0	7.3	5.4	5.8	8.6	7.1	7.8	8.6
ベビー用品	7.1	11.9	0	7.6	3.2	5.6	6.5	6.1	5.0	3.6	3.5	3.9	3.6
介護用品	—	—	1.5	1.2	0.7	2.3	3.1	0.8	0.8	0.5	0.3	0.3	0
家庭用品	8.3	13.1	2.2	4.2	5.0	5.0	7.2	5.6	3.4	6.3	6.4	5.6	5.6
日用品	4.5	8.5	14.2	11.0	13.1	8.3	12.7	10.7	11.1	9.3	11.3	12.0	12.3
食品	6.3	7.7	12.0	9.5	9.7	13.2	16.2	14.1	13.1	13.2	12.9	11.1	12.0
酒類											2.6	1.7	2.6
その他	11.1	5.9	6.6	11.6	9.8	9.7	5.0	6.9	5.1	8.2	7.1	5.6	3.6

この表は、96年から08年までの部門別売上高構成比の推移。
 右側の項目は、ヘルスケア系(化粧品などを含む)、ビューティケア系(化粧品などを含む)共に構成比が増加している。